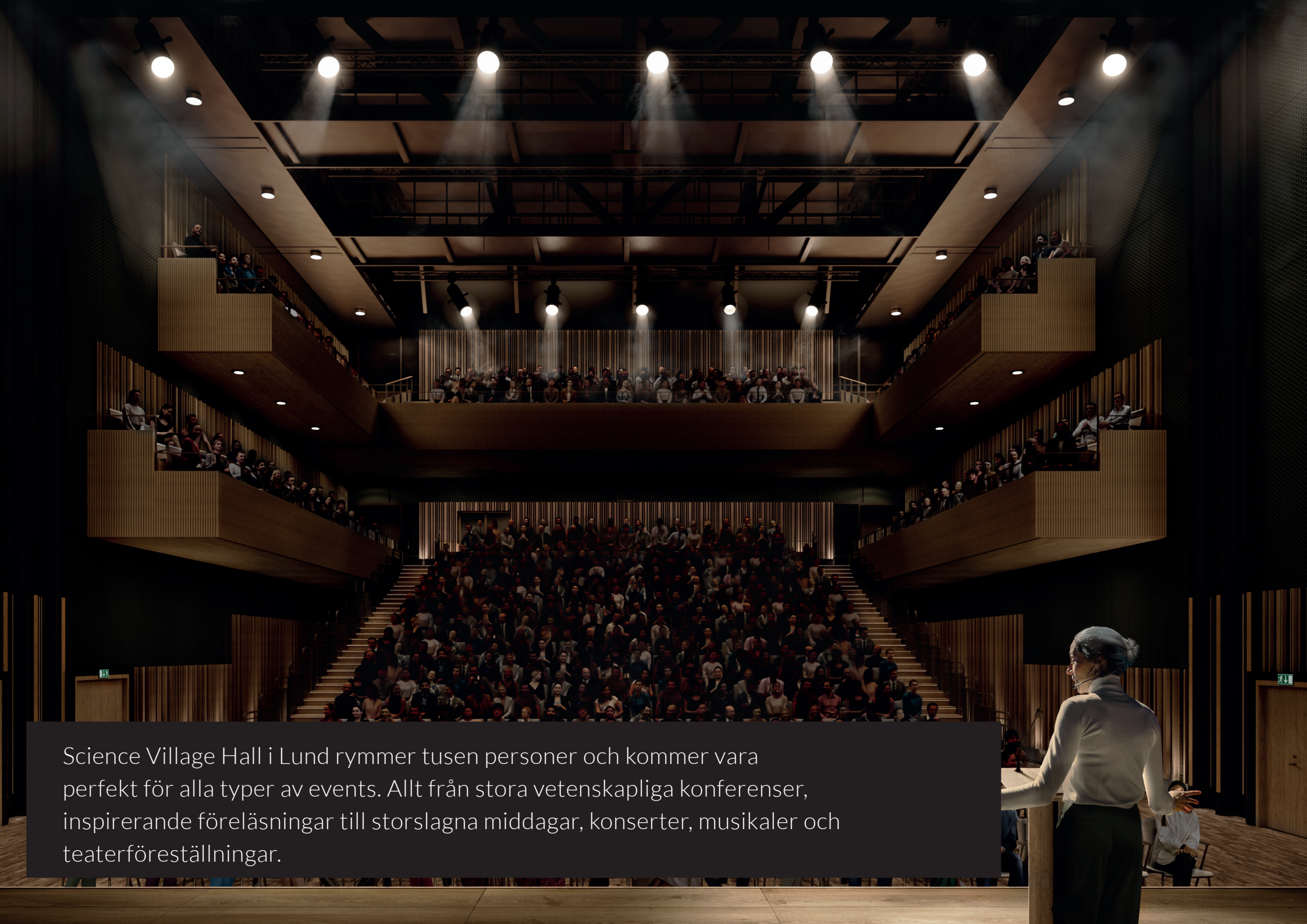




# SCIENCE VILLAGE HALL

CONCERT CONGRESS EVENT

*Lund*



Science Village Hall i Lund rymmer tusen personer och kommer vara perfekt för alla typer av events. Allt från stora vetenskapliga konferenser, inspirerande föreläsningar till storslagna middagar, konserter, musikaler och teaterföreställningar.



Science Village Hall ligger i Universitetsstaden Lund, 20 - 30 minuter från Köpenhamn och Malmö. Ta den korta spårvagnsvägen (14 min) från Lunds centrum (med 1600 hotellsängar) så kommer du till Science Village.

Det växande området, Science Village, som är beläget mitt emellan forskningsanläggningarna MAX IV och ESS kommer under de kommande åren att utvecklas till en innovationscentrerad kunskaps- och forskningsby.

I Science Village kommer människor från hela världen att arbeta, mötas och utveckla sina idéer.

MAX IV

Hotell\*

The Loop

Science Village Hall

Spårvagnsstation

Science Center\*

ESS

\* under planering

En plats för alla. Välkomna!



### KAPACITET

913 sittplatser fördelat på tre plan  
430 i middagsstinting  
1000 stående

### SCENYTAN

7–10 m djup, 18 m bred & 0,8 m  
hög, 14 m takhöjd

### SKILJEVÄGG

Dela upp salen i två delar.  
Del A 200 sittpl. Del B 300 sittpl.

### MOBIL GRADÄNG

Skjuts enkelt in och ut från väggen.  
Gör det möjligt till plan yta

### STOR GOLVYTA

640 kvm golv till utställningar, mässor och  
bankett till 400 personer

### BACKSTAGE I TVÅ PLAN

Rymlig inlast, direktaccess till scen. Fem loger  
och en lounge med pentry

### TEKNIK

Ljudanläggning för tal & liveunderhållning,  
4 trådlösa mikrofoner, front- & bakljus,  
projektor, duk (10m), hörslina

### ARTIFICIELLT EFTERKLANGSSYSTEM

Från en Rock 'n' roll lokal till en klassisk  
konsertsal med en knapptryckning

### ATRIUM/FOAJÉ/MINGELYTA

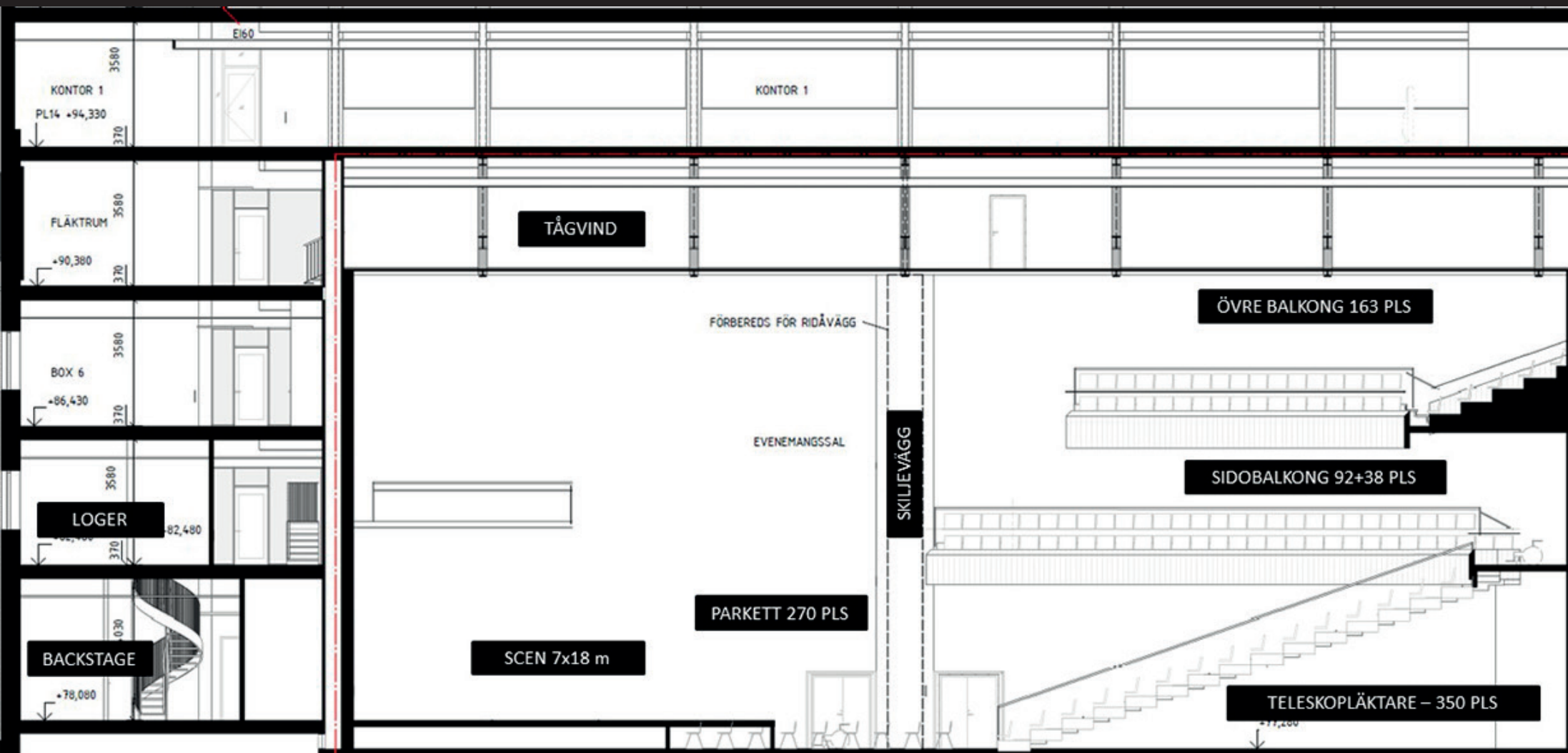
740 kvm stort atrium med garderob

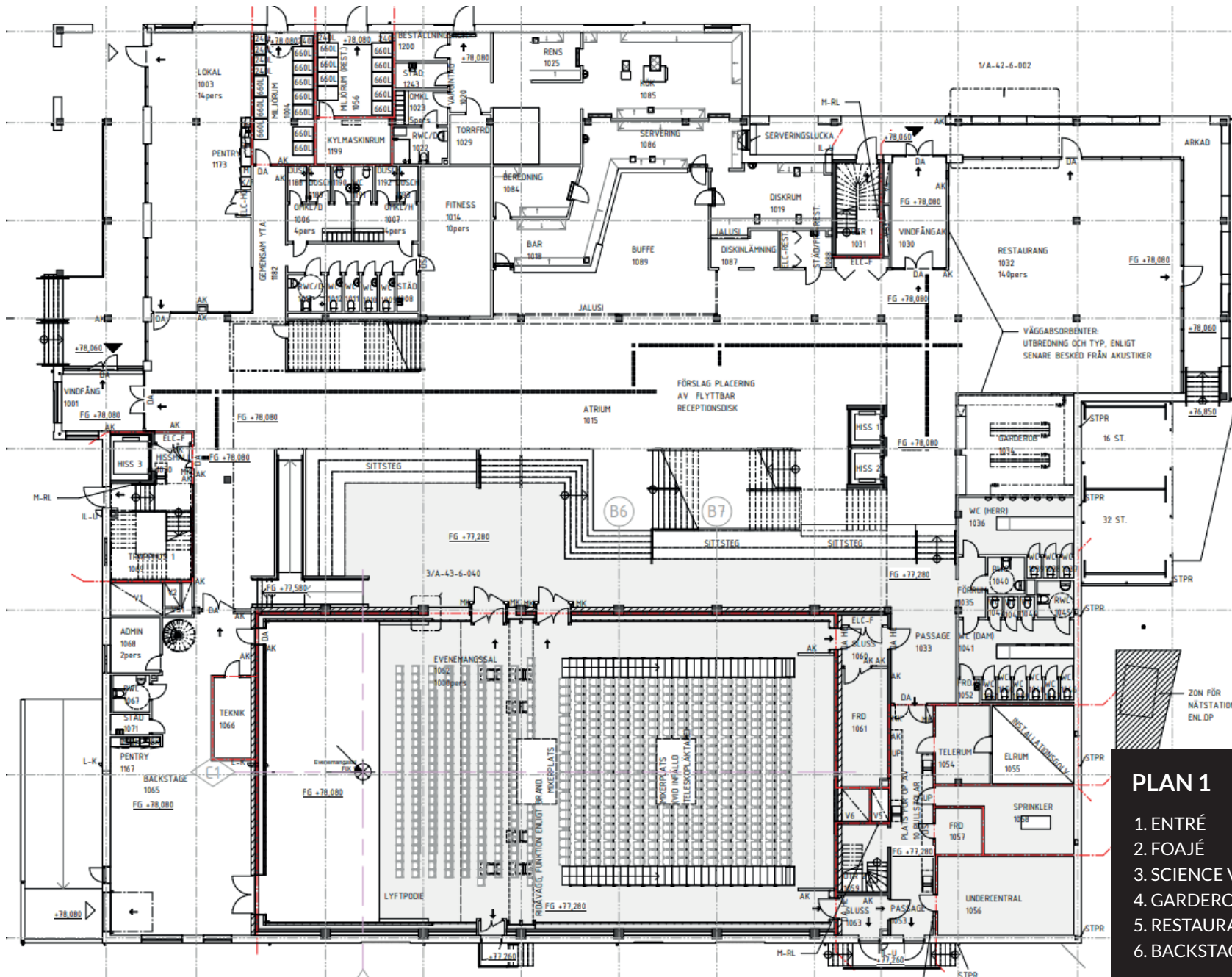
### RESTAURANG

Restaurangkök med rymlig serveringsdel

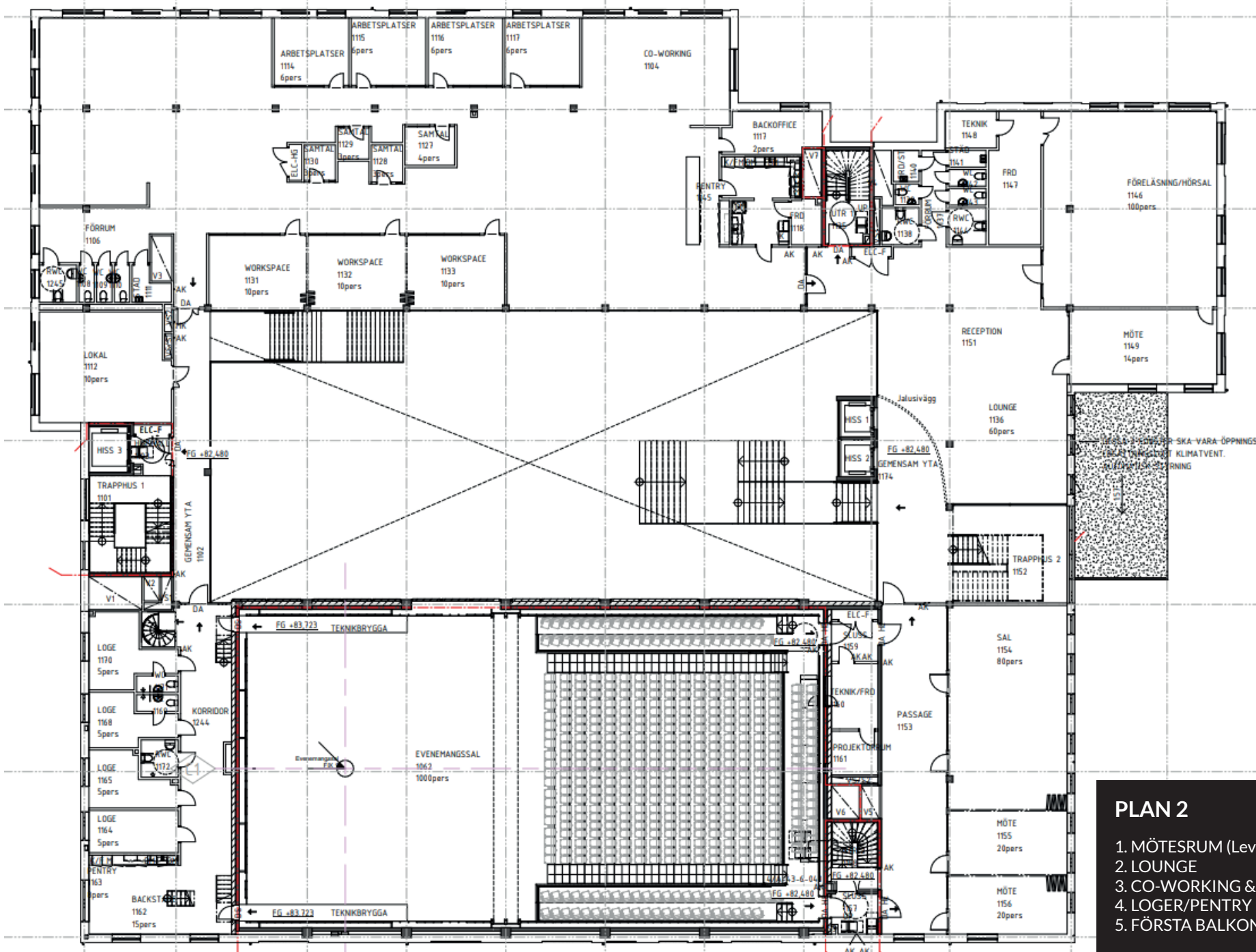
### MÖTESRUM

Ett flertal mötesrum på plan 2 i huset.





- PLAN 1**
1. ENTRÉ
  2. FOAJÉ
  3. SCIENCE VILLAGE HALL
  4. GARDEROB (900 jackor)
  5. RESTAURANG (150 personer)
  6. BACKSTAGE-UTRYMME MED INLAST



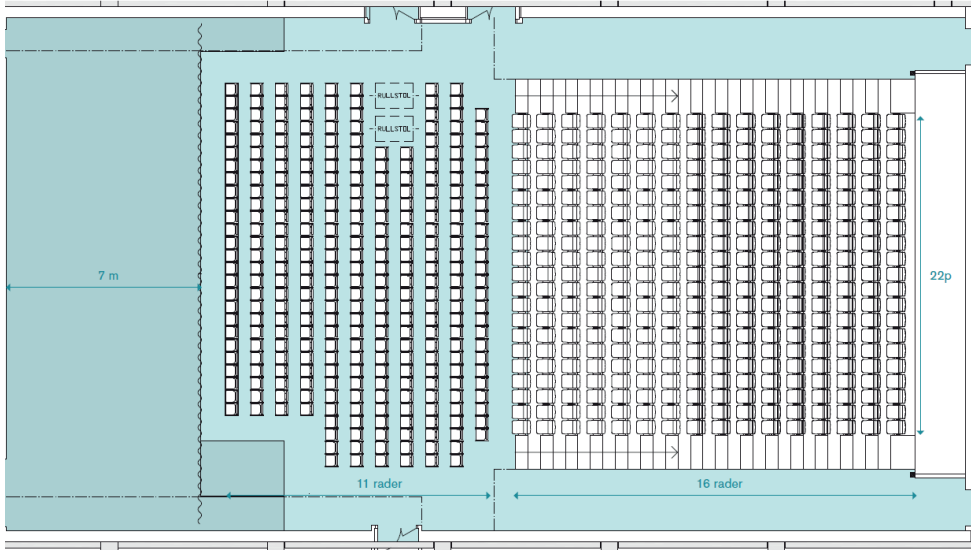
**PLAN 2**

1. MÖTESRUM (Level Two)
2. LOUNGE
3. CO-WORKING & COLLABORATION AREA
4. LOGER/PENTRY
5. FÖRSTA BALKONG (38+96 personer)

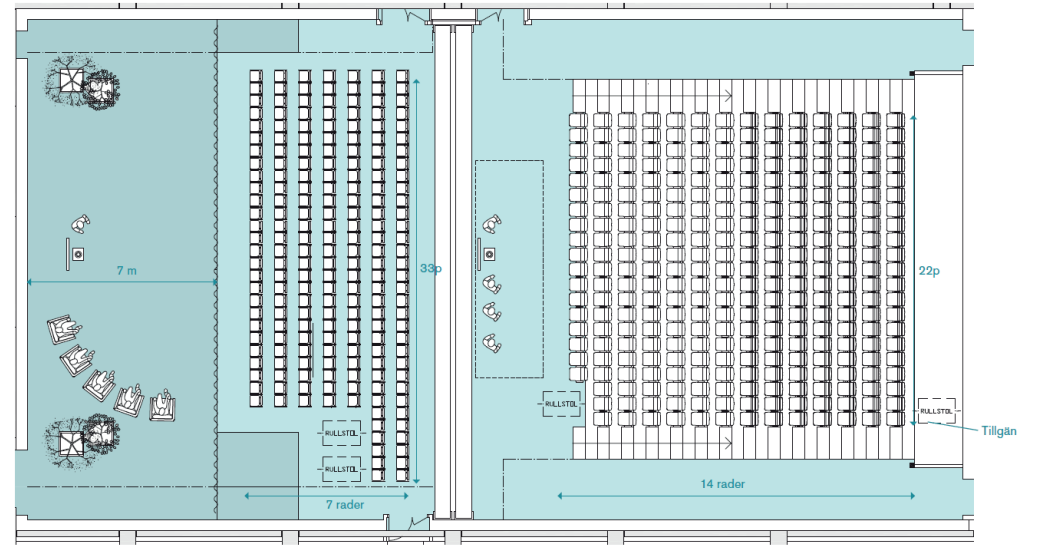
# ATRIUM/FOAJÉ/ MINGELYTA







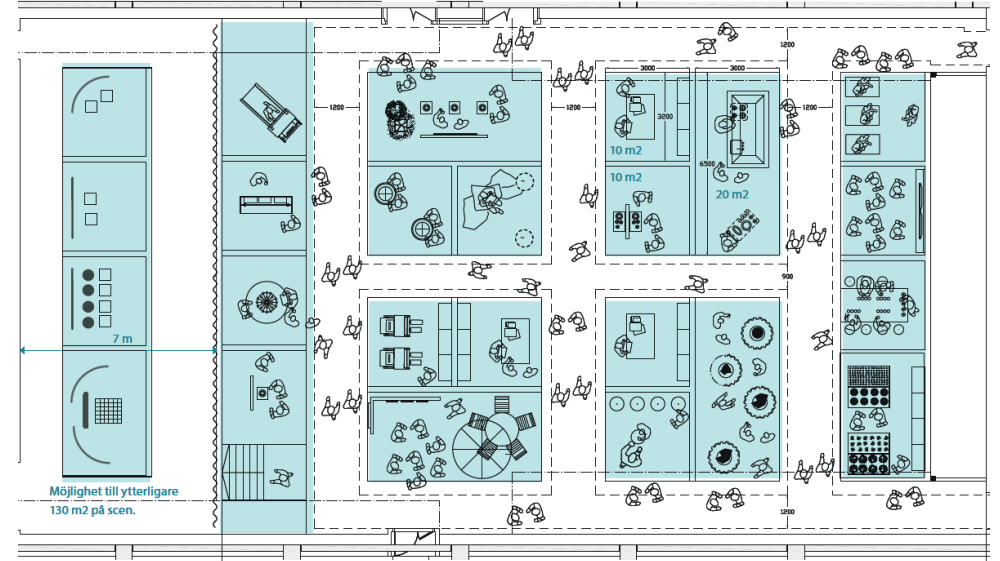
Biosittning med 7 meter scen. Parkett ca 660 personer (270 lösa stolar & 350 på teleskopläktaren). Första balkong 130 personer och övre balkong 163 personer.



Biosittning i två delar med skiljevägg. Scensidan: 279 kvm till ca 200 personer. Teleskopsidan: 336 kvm till ca 300 personer.



Middagssittning 6 personer per bord. 7 m scen. Ca 430 personer



Utställningsyta 720 kvm inkl. 130 kvm på scen. Upp till 30 montrar. 350 personer



# SCIENCE VILLAGE HALL

CONCERT CONGRESS EVENT

BOKNING OCH KONTAKT

**Laila Olsson**

Ansvarig för konferenser, evenemang & mässor

Tel +46 (0)722 10 16 46

[Laila.olsson@sciencevillage.com](mailto:Laila.olsson@sciencevillage.com)

**Daniel Lövgren**

Ansvarig för teknik, scenproduktioner & biljettsystemet

Tel +46 (0)730 94 90 41

[Daniel.lovgren@sciencevillage.com](mailto:Daniel.lovgren@sciencevillage.com)



[www.sciencevillagehall.se](http://www.sciencevillagehall.se)